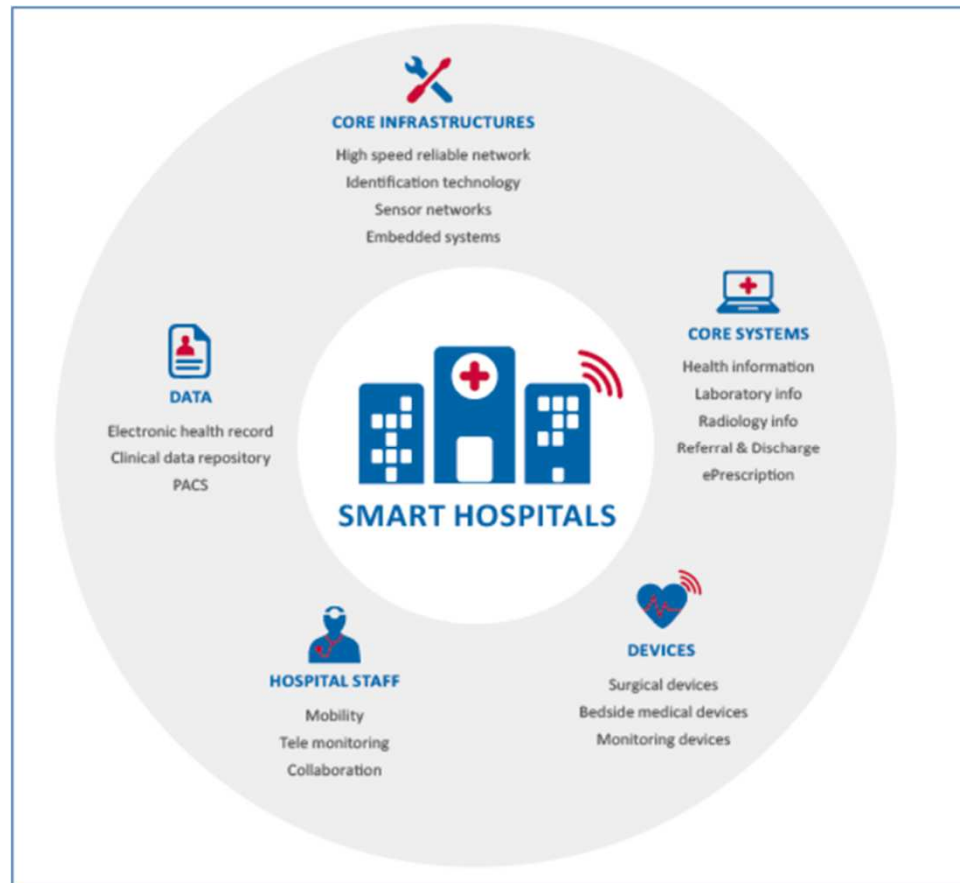


# Smart Hospital - Ospedale intelligente

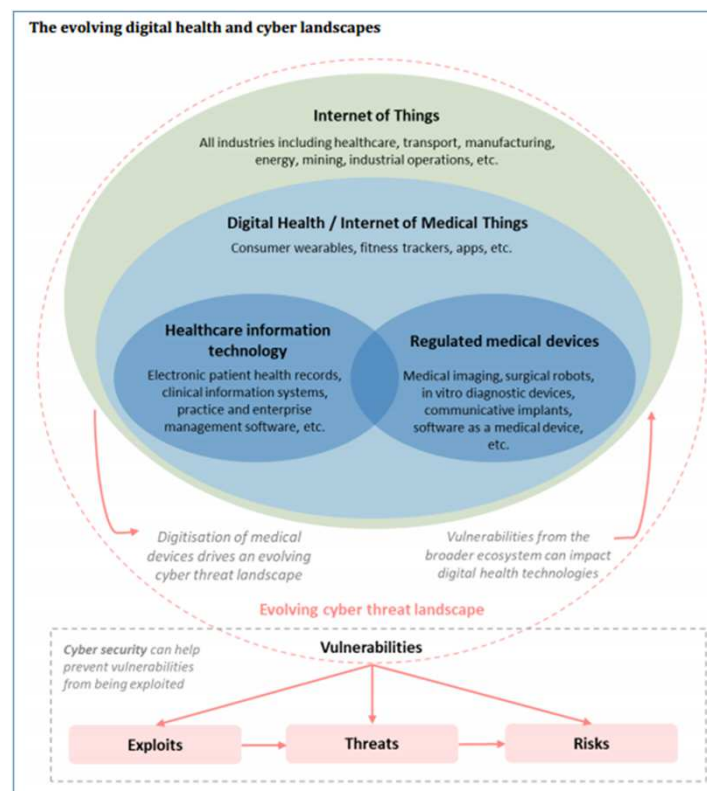


Un ospedale intelligente è un ospedale che si basa su processi ottimizzati e automatizzati costruiti su un ambiente ICT di risorse interconnesse, in particolare basato su Internet of Things (IoT), per migliorare le procedure di cura dei pazienti esistenti e introdurre nuove capacità (def. ENISA)



# Lo scenario della sanità digitale

La differenza con gli ospedali tradizionali consiste nella interconnessione di dispositivi medici utilizzati da pazienti, personale sanitario, laboratori, al fine di scambiare informazioni in tempo reale con conseguenti benefici sia per la salute dei pazienti che per i servizi ospedalieri stessi



Ma oltre ai benefici è necessario considerare i possibili rischi derivanti da tale automazione, in particolare i rischi per la sicurezza informatica, soprattutto tenendo conto della gravità delle conseguenze che possono verificarsi sulla salute del paziente

## LA NECESSITA'

Affidabilità dei dispositivi e corretto funzionamento del software relativo  
Garanzia di disponibilità e continuità nell'utilizzo di tecnologie trasmissive  
Protezione dei dati (riservatezza, integrità e disponibilità)

## I PROBLEMI

Sistemi operativi diversi e incompatibili  
*(impossibilità di comunicazione reciproca)*

Assenza di funzionalità di sicurezza integrate  
*(antivirus, firewall, identificazione/autorizzazione degli accessi, crittografia, ecc.)*

Controllo degli accessi debole  
*(non sempre previsto o possibile, soprattutto in casi di emergenza)*

Assenza di procedure di backup e/o disaster recovery

Dipendenza da fornitori di servizi esterni  
*per l'utilizzo di sistemi e l'archiviazione*

Apparecchiature non in rete  
*(non facilmente identificabili e controllabili)*

# Le contromisure più rilevanti

Fondamentale il contributo di tutte le figure coinvolte nell'ambiente IoMT:  
industria, utenti, professionisti, ospedali

